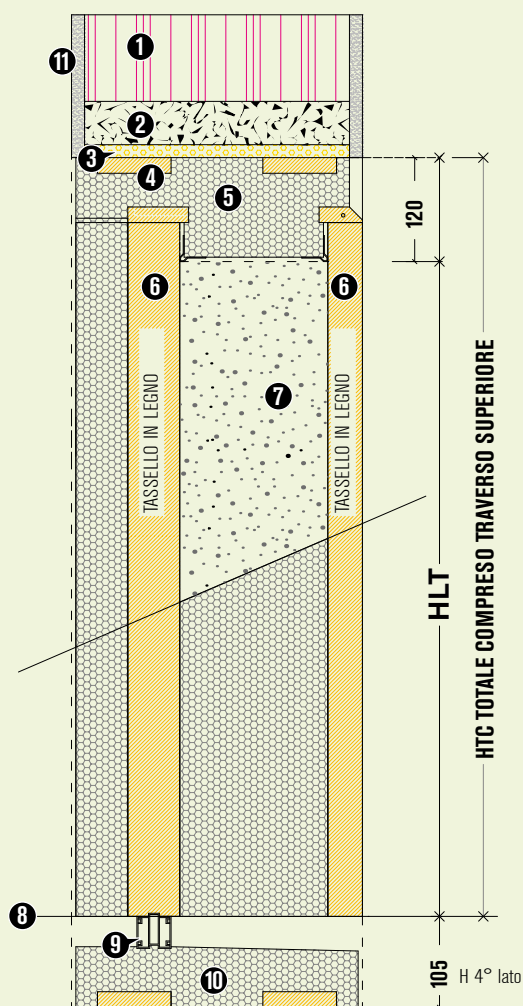


• **Persiana** •

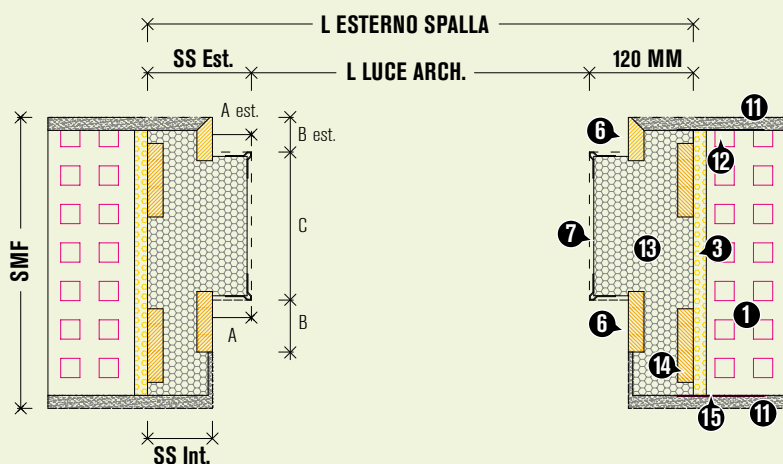
Sistema monoblocco termoisolante in EPS per serramento e persiana con spalla da 120 mm

Elementi aggiuntivi o accessori

- Predisposizione zanzariera
- Tende tecniche (oscuranti)



- | | | | |
|---|-----------------------------------|----|--|
| 1 | Muratura | 9 | Taglio termico in PVC |
| 2 | Architrave | 10 | EPS Neopor (4° lato) |
| 3 | Schiuma poliuretanic | 11 | Intonaco |
| 4 | Tasselli in legno | 12 | Nastro tenuta aria/acqua |
| 5 | EPS Neopor | 13 | Spalletta in EPS Neopor |
| 6 | Falso telaio in legno multistrato | 14 | Tasselli in legno per fissaggio a parete |
| 7 | 1ª mano di rasatura | 15 | Nastro freno vapore |
| 8 | Pavimento | | |



LEGENDA

- | | | | |
|---------|-------------------------------------|-----------|--|
| SMF | spessore muratura finita | C | distanza tra serramento interno ed esterno |
| SS est. | spessore spalla esterna 120 mm | HTC | altezza totale compreso traverso superiore |
| SS int. | spessore spalla interna | HLT | altezza luce architettonica controtelaio |
| A | battuta frontale serramento | H 4° lato | altezza 4° lato o sottobancale |
| B | battuta serramento | L ARC | larghezza luce architettonica |
| A Est | battuta frontale serramento esterno | L EST | larghezza esterno spalla |
| B Est | battuta serramento esterno | | |