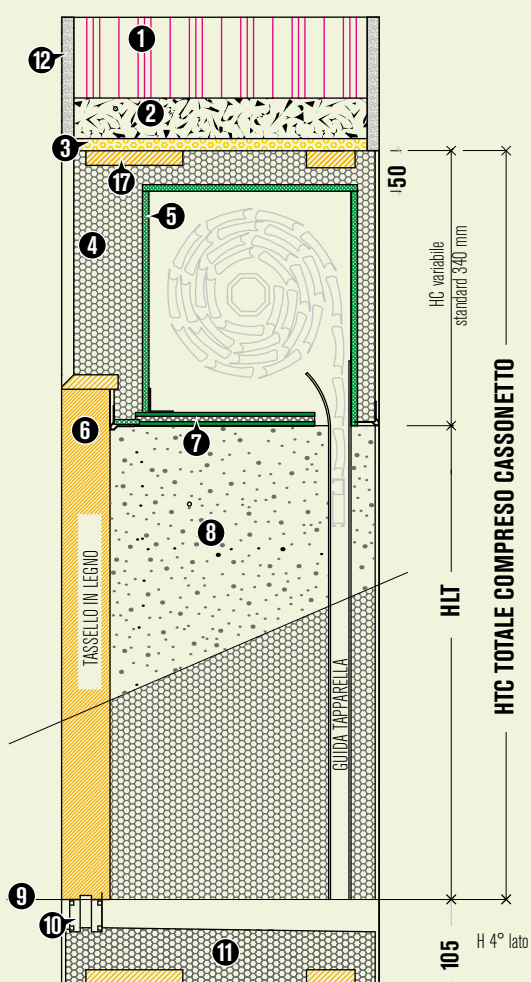


• **Avvolgibile ispezione esterna** •

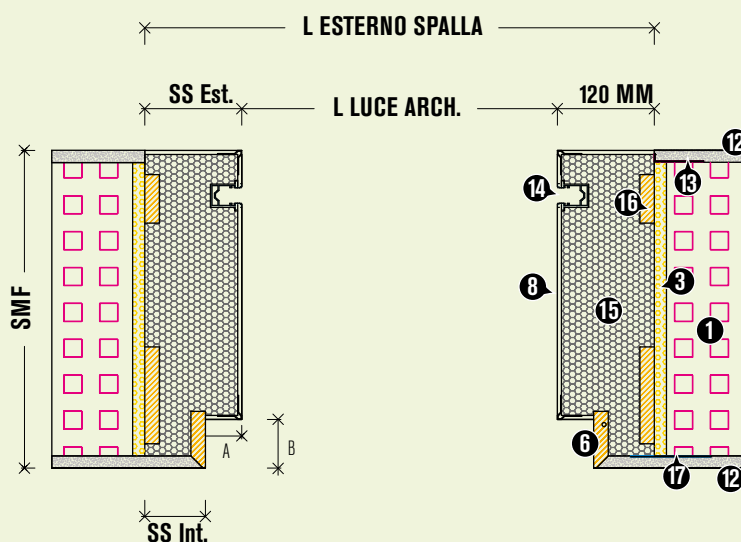
Sistema monoblocco termoisolante con serramento a filo interno e ispezione con cielino esterno

Elementi aggiuntivi o accessori

- Motorizzazione
- Predisposizione zanzariera
- Domotica personalizzata
- Tende tecniche (oscuranti)



- | | |
|-------------------------------------|--|
| ① Muratura | ⑩ Taglio termico in PVC |
| ② Architrave | ⑪ EPS Neopor (4° lato) |
| ③ Schiuma poliuretantica | ⑫ Intonaco |
| ④ EPS Neopor | ⑬ Nastro tenuta aria/acqua |
| ⑤ Betonwood | ⑭ Guida avvolgibile in alluminio con doppio spazzolino |
| ⑥ Falso telaio in legno multistrato | ⑮ Spalletta in EPS Neopor |
| ⑦ Cielino di chiusura blandeggiante | ⑯ Tasselli in legno per fissaggio a parete |
| ⑧ 1ª mano di rasatura | ⑰ Nastro freno vapore |
| ⑨ Pavimento | |



LEGENDA

- | | |
|---------|----------------------------------|
| SMF | spessore muratura finita |
| SS est. | spessore spalla esterna 120 mm |
| SS int. | spessore spalla interna |
| A | battuta frontale serramento |
| B | battuta serramento |
| HTC | altezza totale compreso cassetto |

- | | |
|-----------|--|
| HLT | altezza luce architettonica controtelaio |
| HC | altezza cassetto |
| H 4° lato | altezza 4° lato o sottobancale |
| L ARC | larghezza luce architettonica |
| L EST | larghezza esterno spalla |