

# Thermoblok Infinity

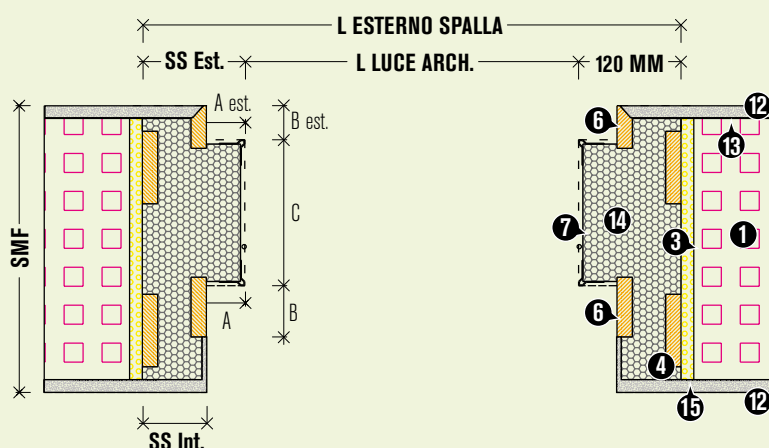
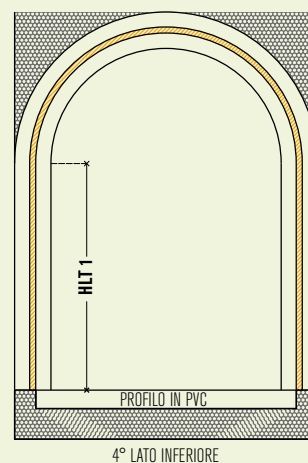
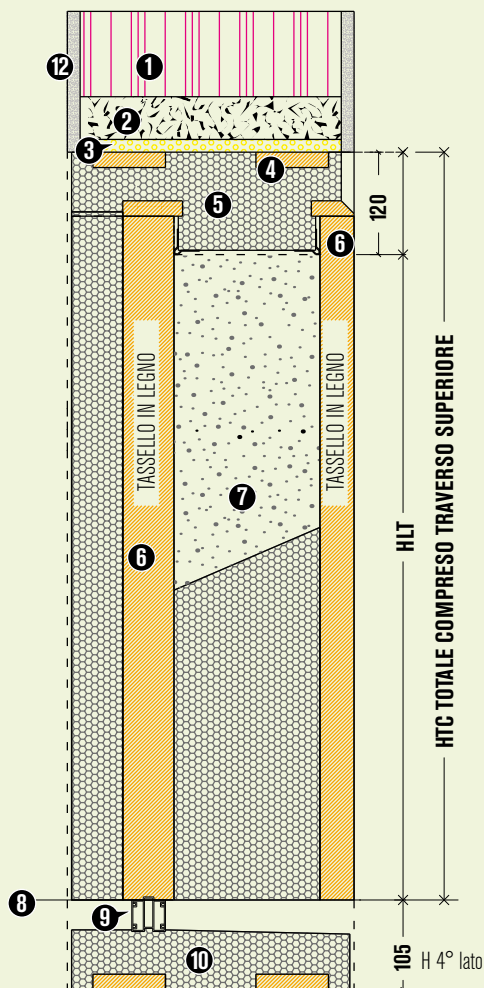
## • Arco •

Sistema monoblocco termoisolante con serramento in mazzetta (variabile) o filo interno e persiana esterna (variabile) con telaio raso muro

### Elementi aggiuntivi o accessori

- Predisposizione zanzariera
- Tende tecniche (oscuranti)

- |  |                             |
|--|-----------------------------|
| 1 Muratura                                 | 8 Pavimento                 |
| 2 Architrave                               | 9 Taglio termico in PVC     |
| 3 Schiuma poliuretanic                     | 10 EPS Neopor (4° lato)     |
| 4 Tasselli in legno per fissaggio a parete | 12 Intonaco                 |
| 5 EPS Neopor                               | 13 Nastro tenuta aria/acqua |
| 6 Falso telaio in legno multistrato        | 14 Spalletta in EPS Neopor  |
| 7 1ª mano di rasatura                      | 15 Nastro freno vapore      |



### LEGENDA

- |   |  |
|---|--|
| SMF spessore muratura finita              | C distanza tra serramento interno ed esterno |
| SS est. spessore spalla esterna 120 mm    | HTC altezza totale                           |
| SS int. spessore spalla interna           | HLT altezza luce architettonica controtelaio |
| A battuta frontale serramento             | H4° L altezza 4° lato o sottobancale         |
| B battuta serramento                      | L ARC larghezza luce architettonica          |
| A est battuta frontale serramento esterno | L EST larghezza esterno spalla               |
| B est battuta serramento esterno          |  |