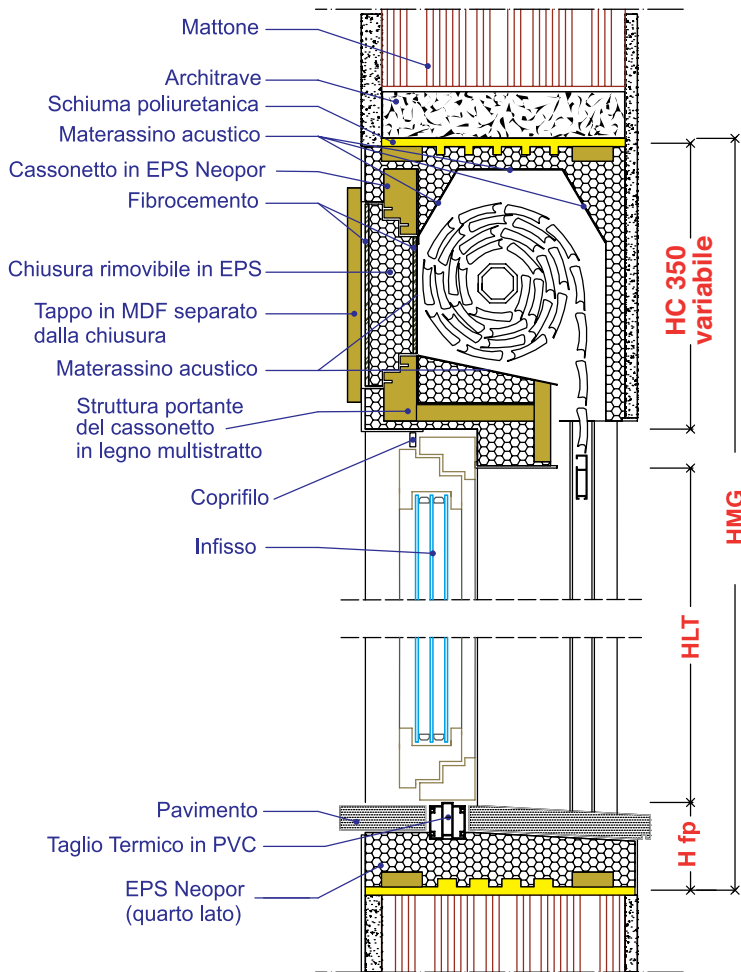


THERMOBLOK INFINITY AVVOLGIBILE SERIE "CLIMA"

ISPEZIONE FRONTALE

Sistema monoblocco termoisolante con serramento in mazzetta e avvolgibile con ispezione interna frontale



SMF	=	SPESSORE MURATURA FINITA;
SMG	=	SPESSORE MURATURA GREZZA;
SS Est.	=	SPESSORE SPALLA ESTERNA 120 mm;
SS Int.	=	SPESSORE SPALLA INTERNA 60 mm;
A	=	DISTANZA TRA SERRAMENTO E INTONACO FINITO ESTERNO;
A1/A2	=	DISTANZA RELATIVA IN FUNZIONE DELLA GUIDA SCELTA;
B	=	DIMENSIONE TASSELLO IN LEGNO PER BATTUTA SERRAMENTO;
C	=	DISTANZA TASSELLO /INTONACO INTERNO;
D	=	BATTUTA SERRAMENTO (variabile);
HLT	=	ALTEZZA LUCE TELAIO;
HC	=	ALTEZZA CASSONETTO 350 MM;
HMG	=	ALTEZZA MURO GREZZA;
HIT	=	ALTEZZA INTERNO TELAIO;
Hfp	=	ALTEZZA FINITA PAVIMENTO;
Lnt	=	LUCE NETTA TELAIO;
Lmg	=	LARGHEZZA MURATURA GREZZA;

PREZZI

SPALLA compreso guida in alluminio
(escluso rasatura)

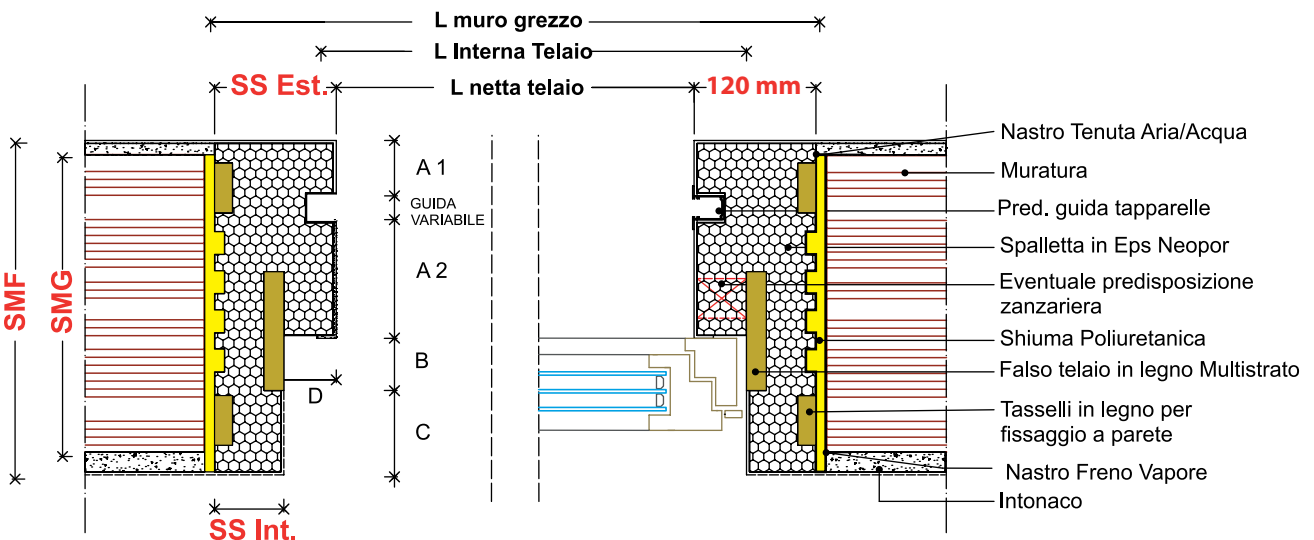
RASATURA e profili Porta-Intonaco

CASSONETTO COMPRESO CIELINO

(minimo di fatturazione 1,30 mt)

PREDISPOSIZIONE ZANZARIERA con copertina
di rivestimento in alluminio

4° LATO



N.B. I prezzi indicati sono riferiti per una muratura fino a 400 mm, per murature di spessore superiore chiedere preventivo in sede.